

CAVALLO GROUP



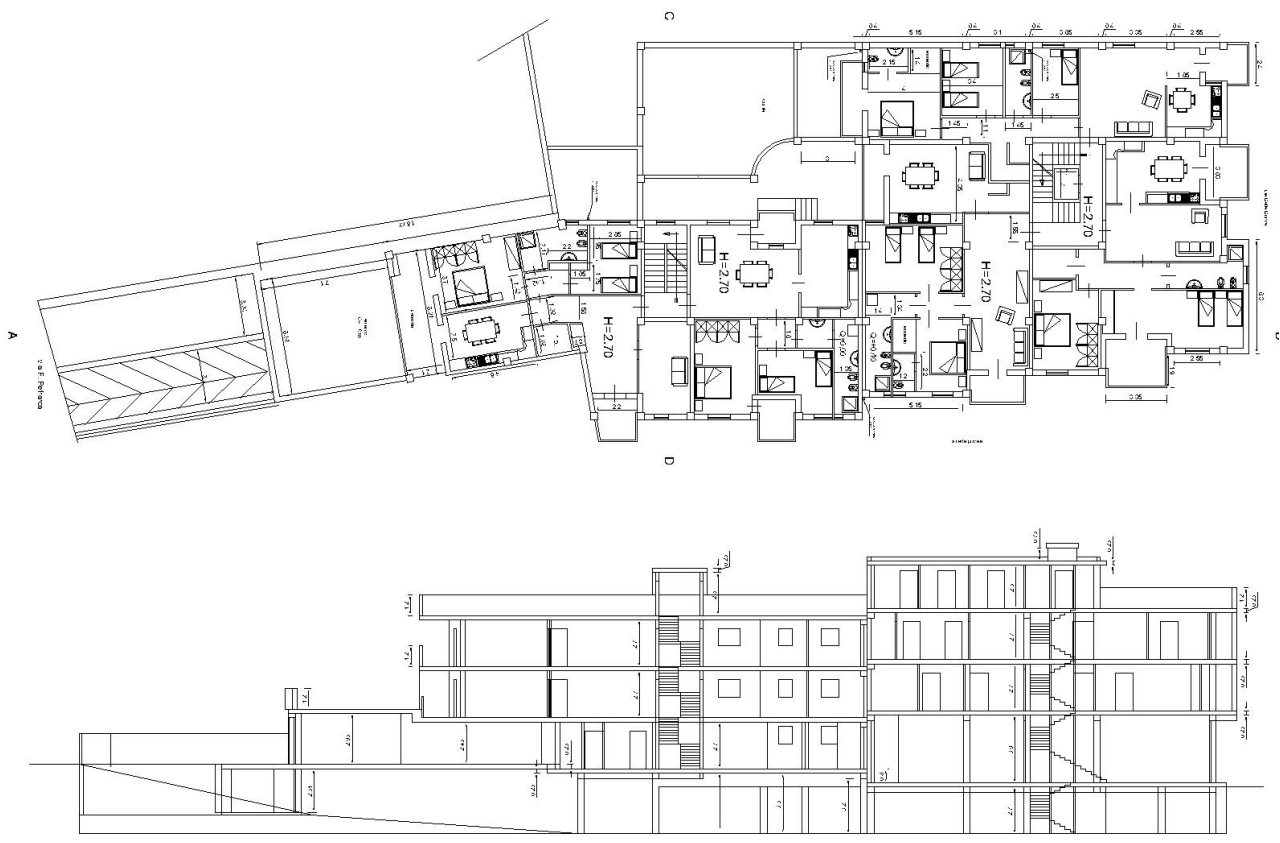
PORTFOLIO LAVORI

Sommario

EDILIZIA CIVILE	3
OPERE CHIAVI IN MANO	23
(Anni 1990/2000).....	23
OPERE PORTUALI E MARITTIME	26
OPERE PUBBLICHE.....	32
RISTRUTTURAZIONI, OPERE DI MANUTENZIONE ORDINARIA E STRAORDINARIA.....	34
STRUTTURE RICETTIVE.....	39
STRUTTURE SPORTIVE.....	45



EDILIZIA CIVILE

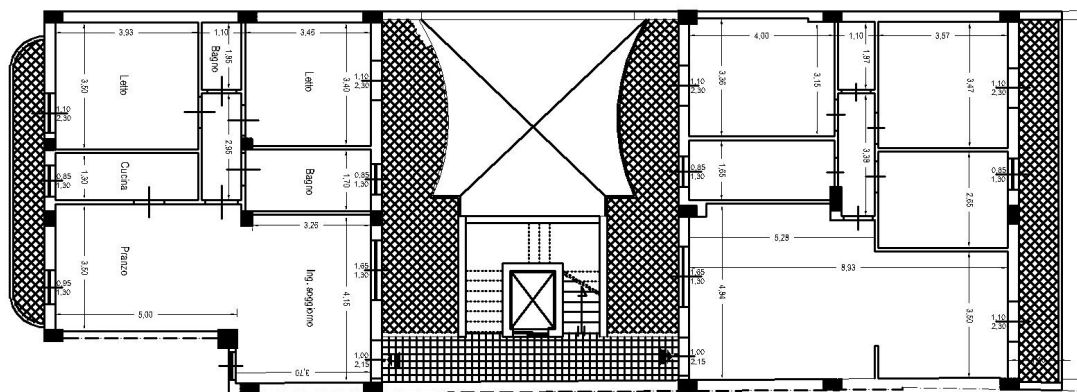


Edificio si sviluppa su 4 livelli, di cui uno interrato.

I 12 appartamenti sono distribuiti su due corpi scala.

Realizzato secondo le tecniche tradizionali delle costruzioni in latero cemento.

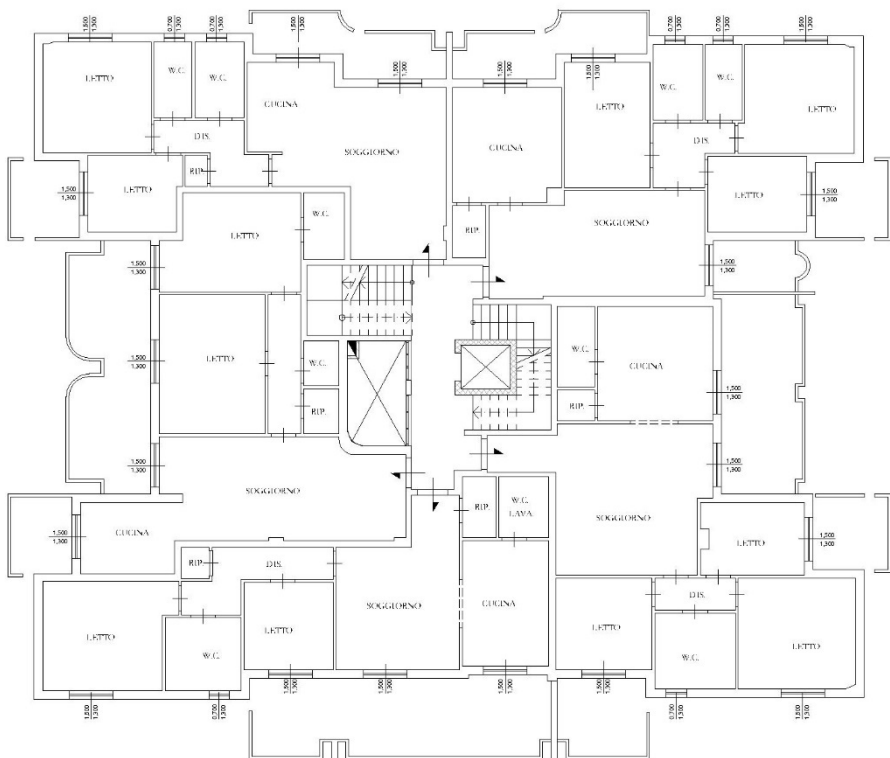


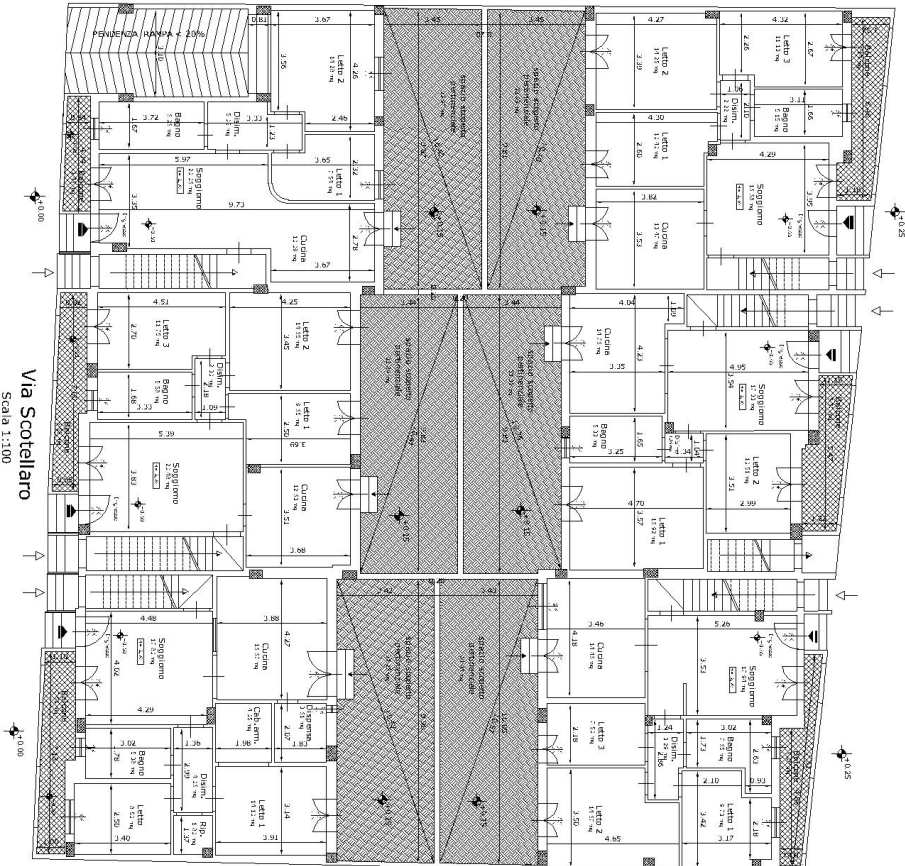


Edificio si sviluppa su 4 livelli, di cui uno interrato.

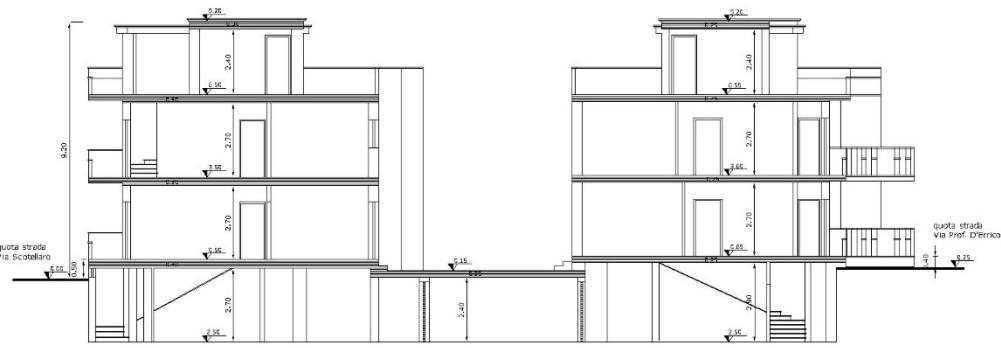
I 9 appartamenti sono distribuiti su due corpi scala.

Realizzato secondo le tecniche tradizionali delle costruzioni in latero cemento.





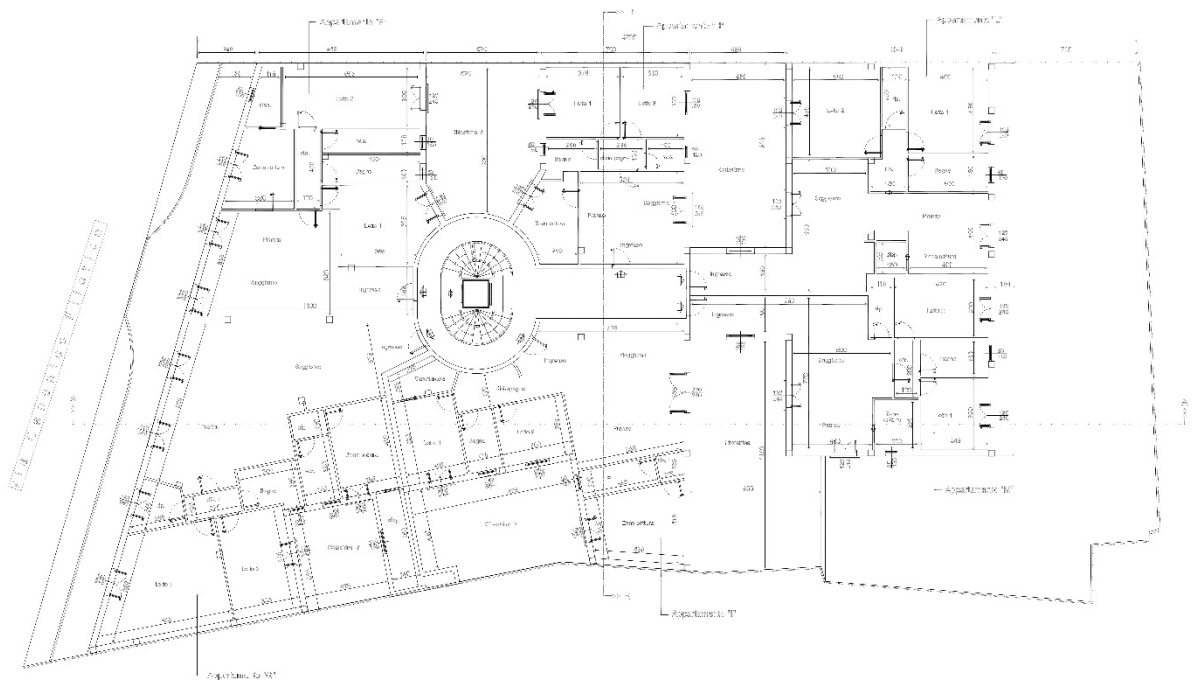
Via Scotellaro
Scala 1:100

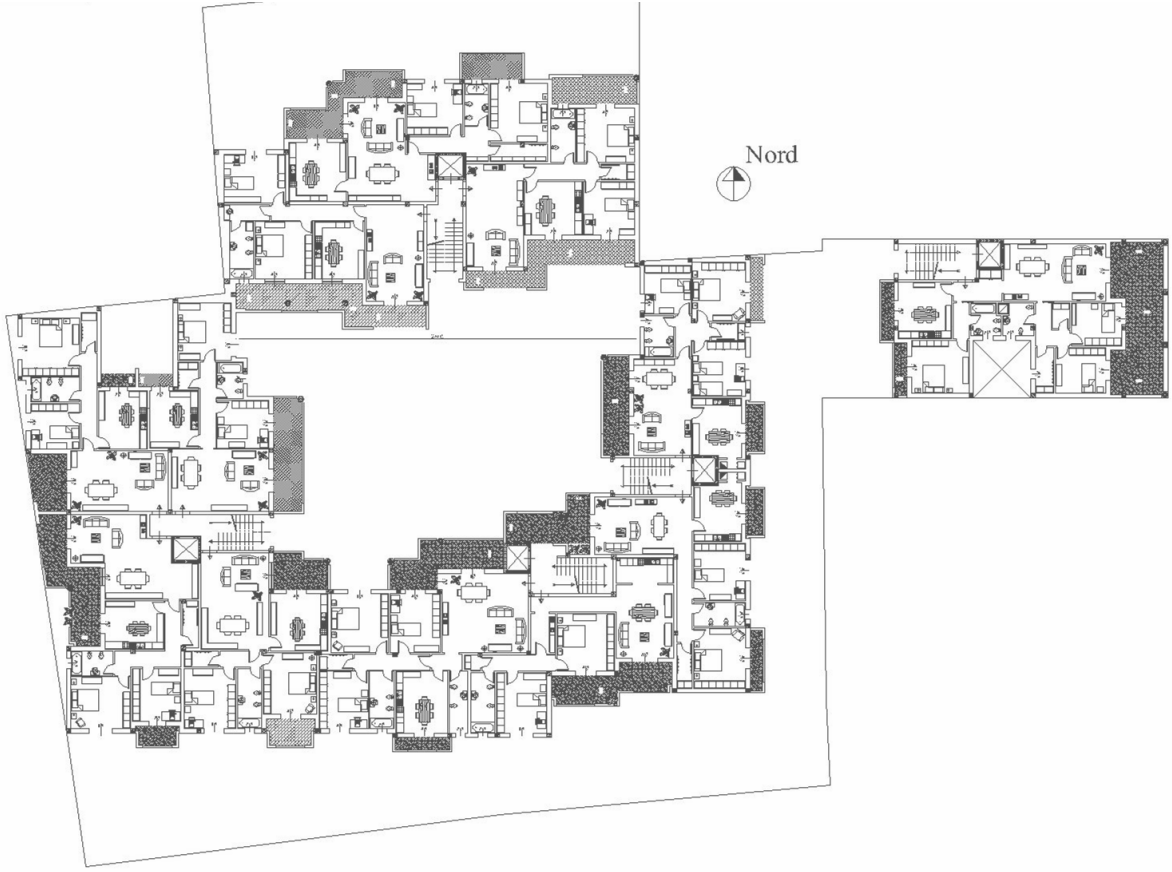


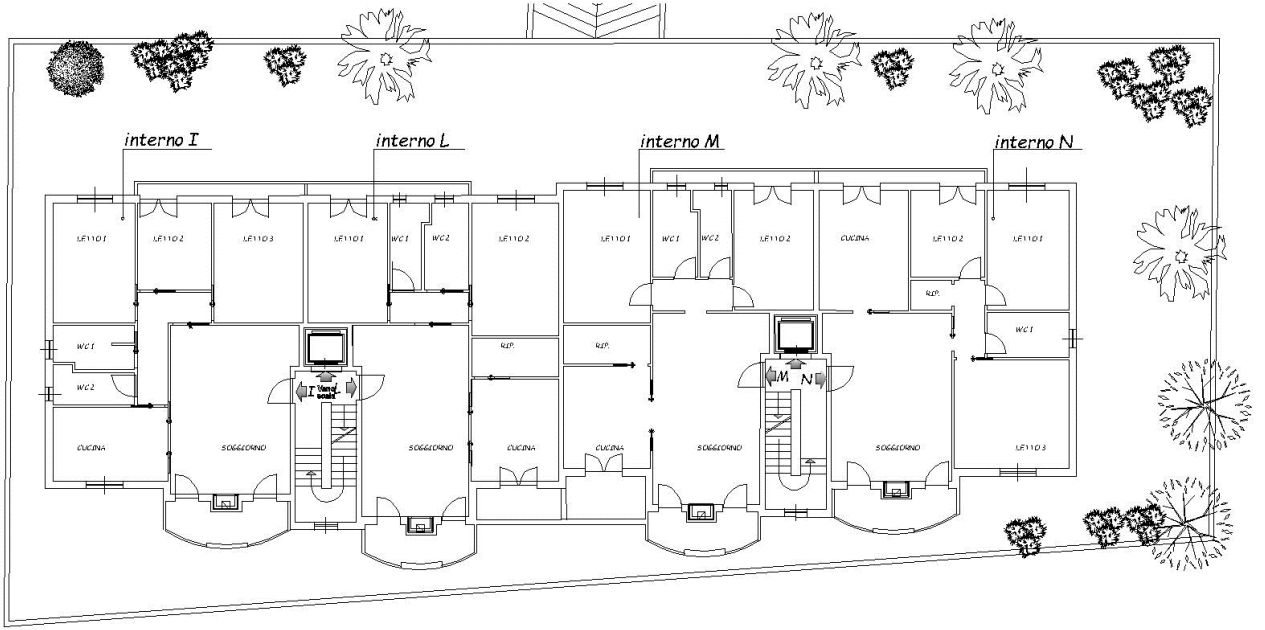
quota strada
1/2 Scotellaro

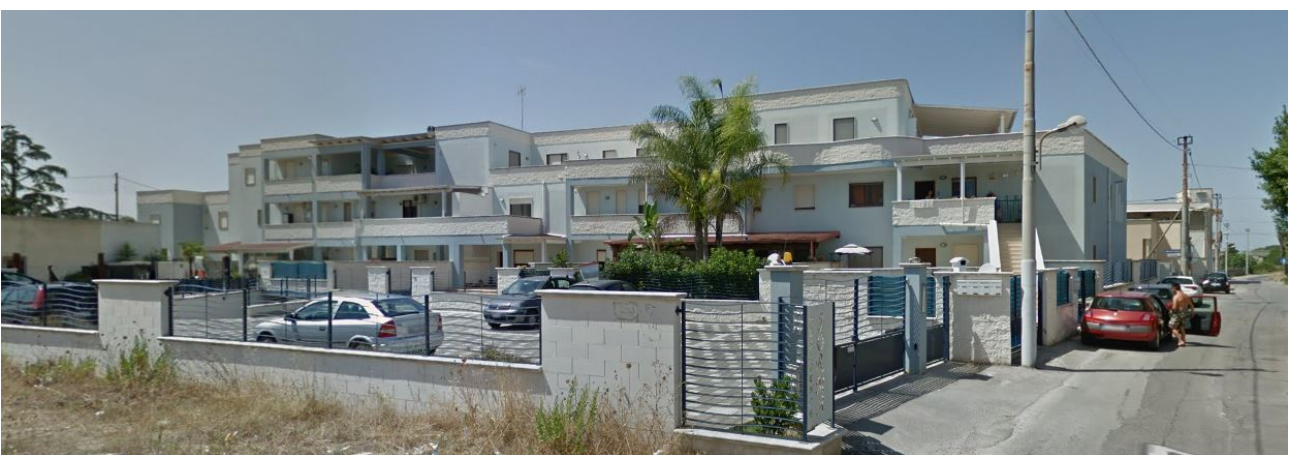
quota strada
Via Prof. D'Errico





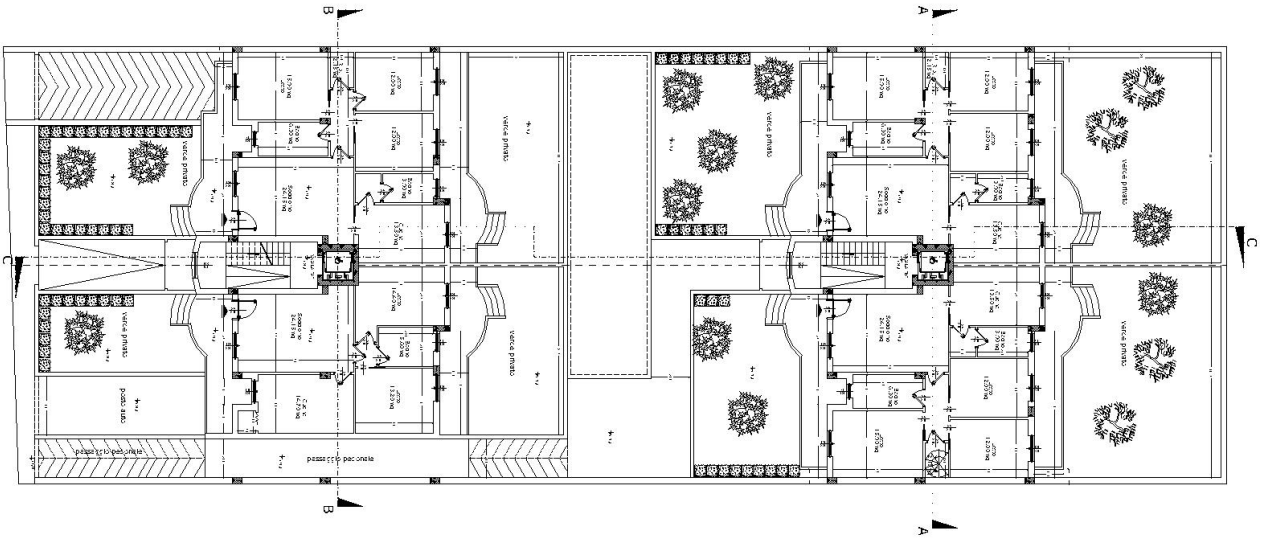






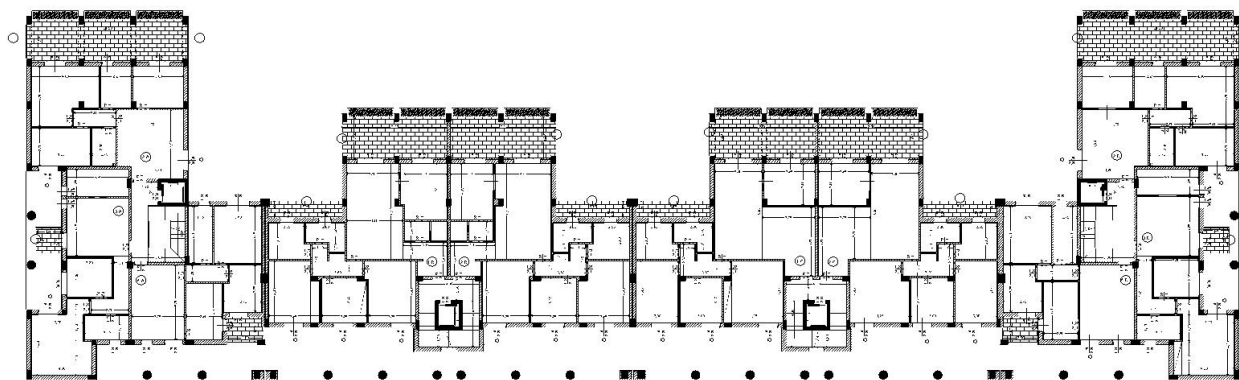


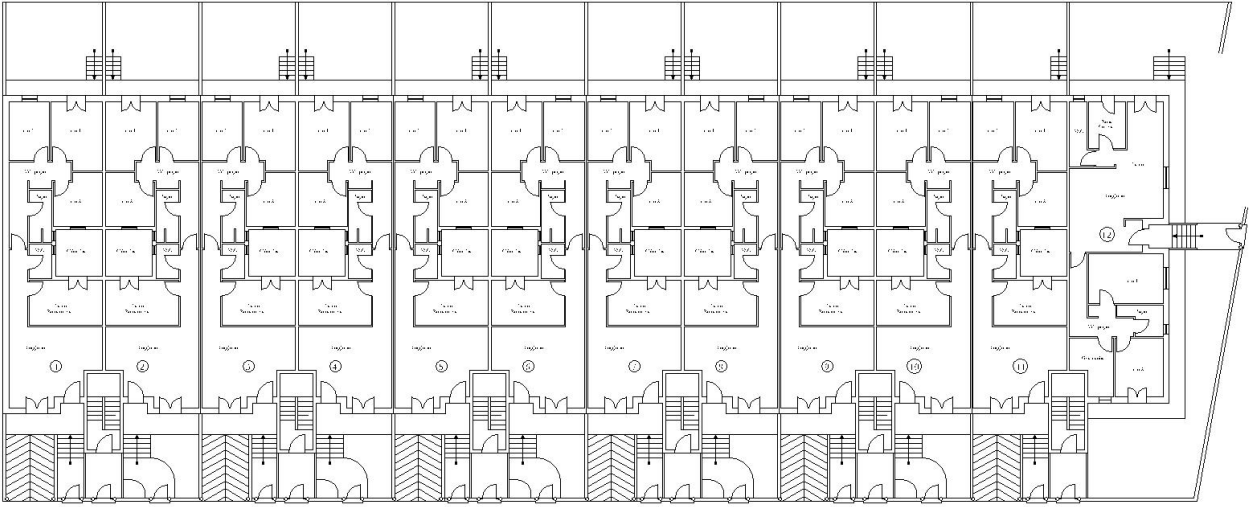
2009_Via Sacco E Vanzetti - Carosino (Ta)

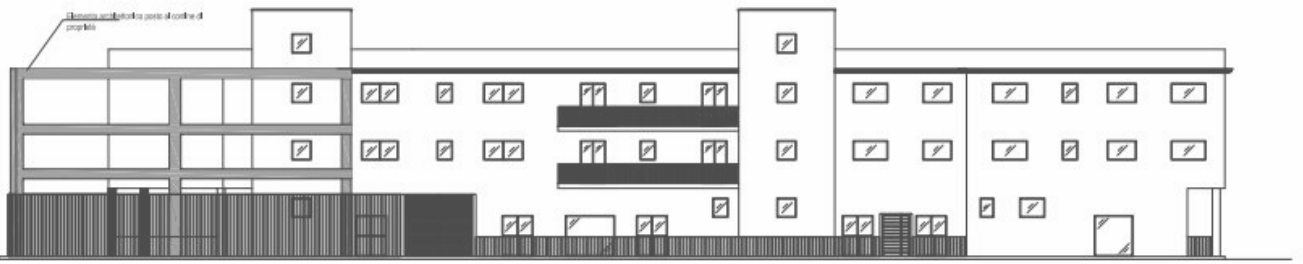
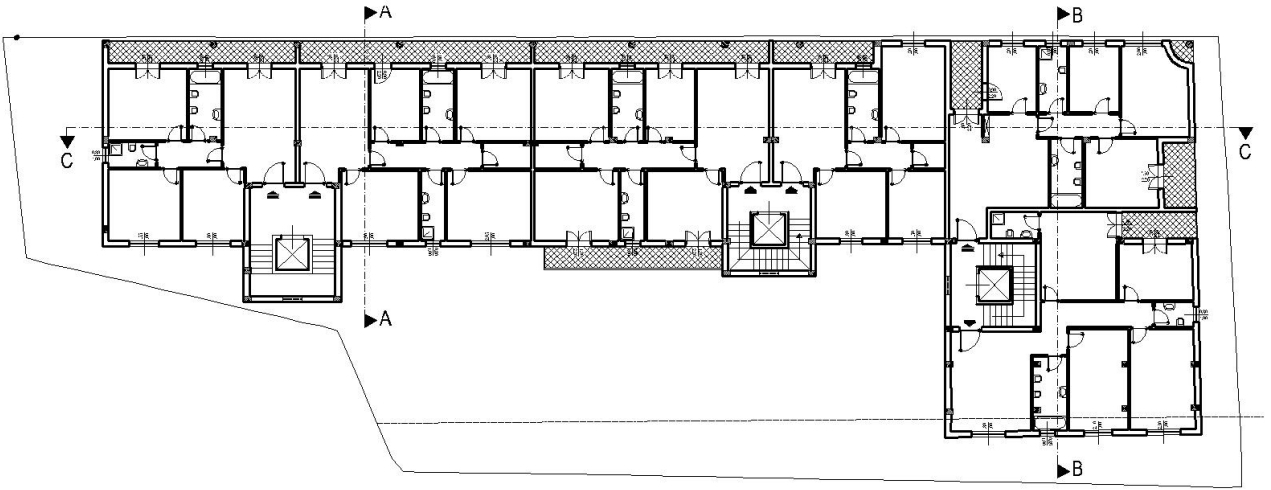


- _ Il progetto prevede la realizzazione di 9 edifici a blocco.
- _ Le villette a schiera saranno realizzate su due lotti prospicienti; il primo definito negli elaborati grafici "lotto L" prevede 8 unità abitative, il secondo, definito "lotto M", conterà 10 unità.
- _ Il volume totale del progetto è pari a 24.830,60 mc ovvero di poco inferiore alla potenzialità volumetrica dell'area lottizzata che risulta uguale a 24.840,00 mc.



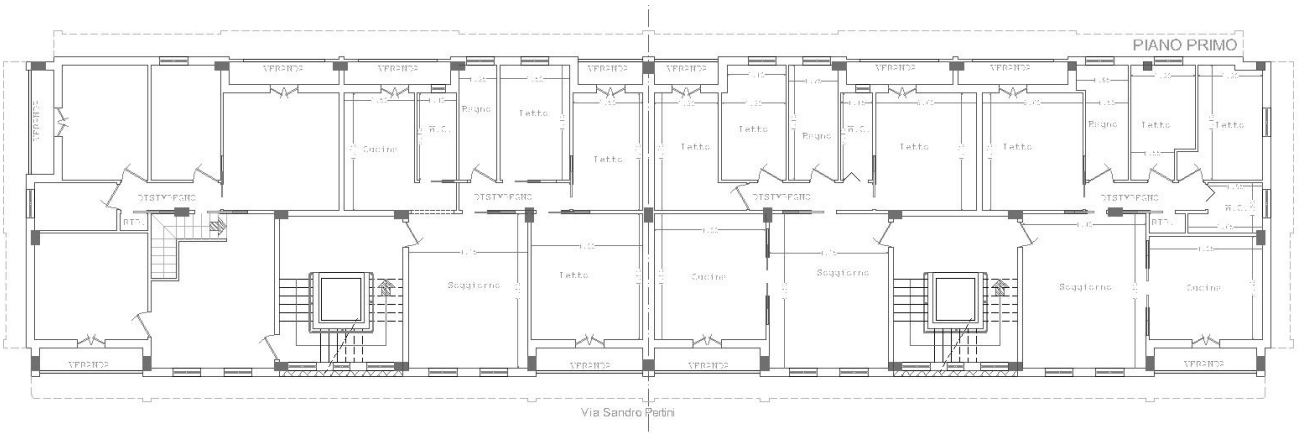






_ 2008_Via Xxv Luglio - San Vito Dei Normanni (Br)





_ 2002_Via Bachelet - Ceglie Messapica (Br)

Palazzine in linea due vani scala N° 8 appartamenti.

_ 1996_Via Piersanti Mattarella - Ceglie Messapica (Br)

Palazzo residenziale su 3 livelli , N° 9 appartamenti.



OPERE CHIAVI IN MANO
(Anni 1990/2000)

—	<i>Coop Mariangela 1</i>	Via del Lavoro	o N° 42 appartamenti
—	<i>Coop Mariangela 2</i>	Via Materdomini	o N° 42 appartamenti
—	<i>Coop Abitare 1</i>	Via Materdomini	o N° 36 appartamenti
—	<i>Coop Abitare 2</i>	Via del Lavoro	o N° 52 appartamenti
—	<i>Coop Blumare</i>	Via Materdomini	o N° 58 appartamenti
—	<i>Coop Giulia 1</i>	Via Provinciale San Vito	o N° 24 appartamenti
—	<i>Coop Giulia 2</i>	Via Provinciale San Vito	o N° 32 appartamenti
—	<i>Coop Le Ville</i>	Via Nicola Brandi	o N° 96 Ville
—	<i>Coop Parco Verde 1</i>	Rione Paradiso	o N° 60 appartamenti
—	<i>Coop Parco Verde 2</i>	Rione Paradiso	o N° 60 appartamenti

B

R

—

Z

D

—

S

—

_ *Coop Nuova Casa*

Via Falcone e Borsellino

o N° 20 appartamenti

.....
CROTTAGLIE (TA)
.....

_ *Coop Oria 90*

Contrada Cuturi

o N° 24 appartamenti

.....
ORIA
(BR)
.....

_ *Riva Marina 1*

Località Specchiolla

o N° 84 ville

_ *Riva Marina 2*

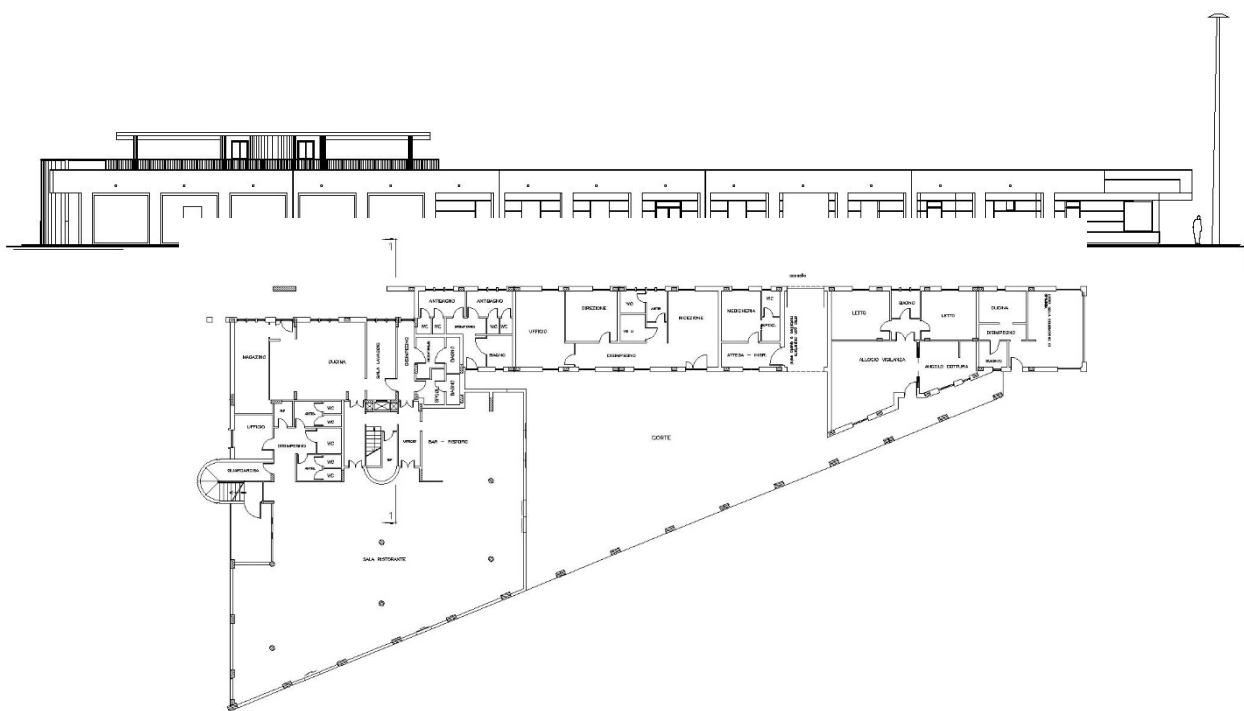
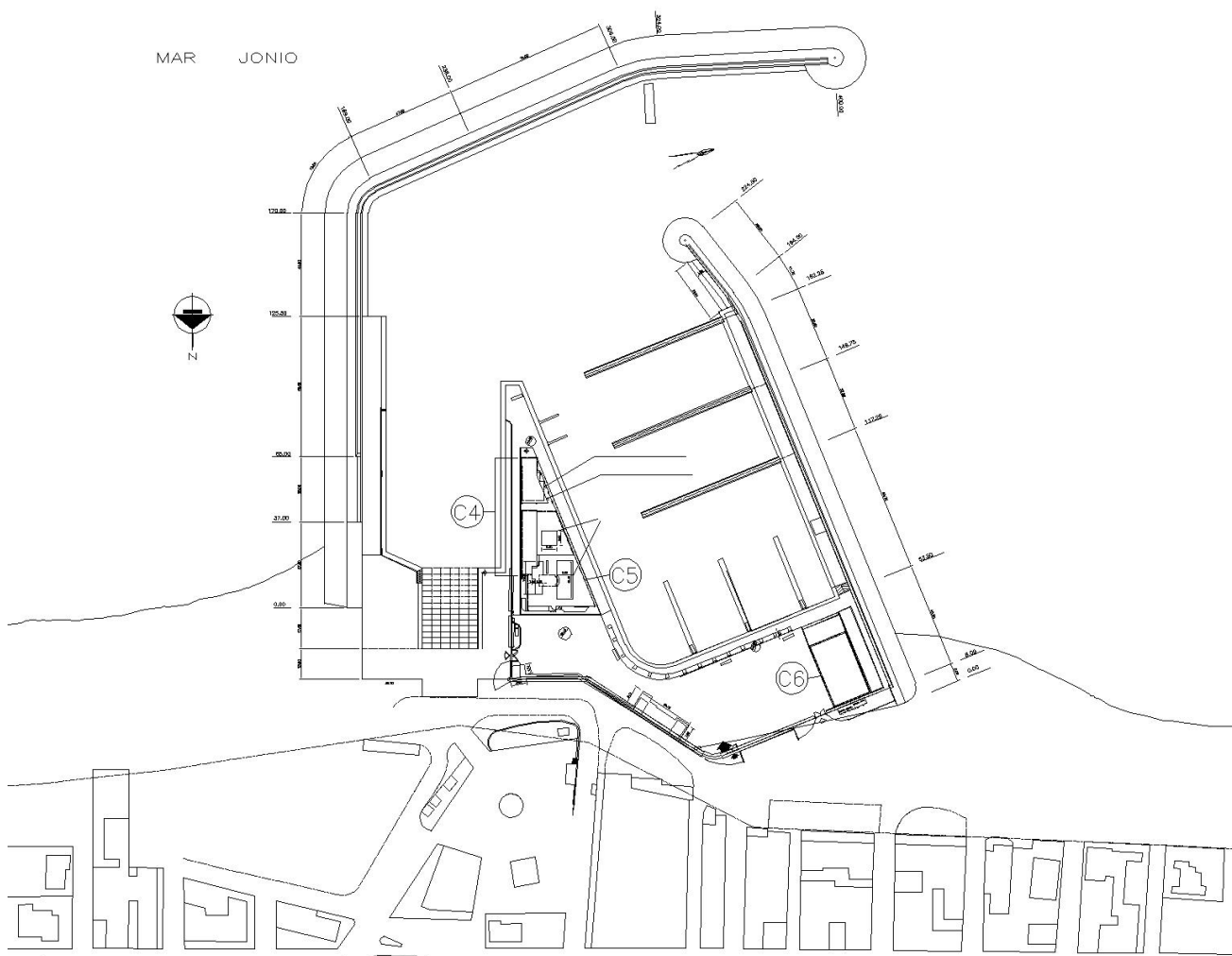
Località Specchiolla

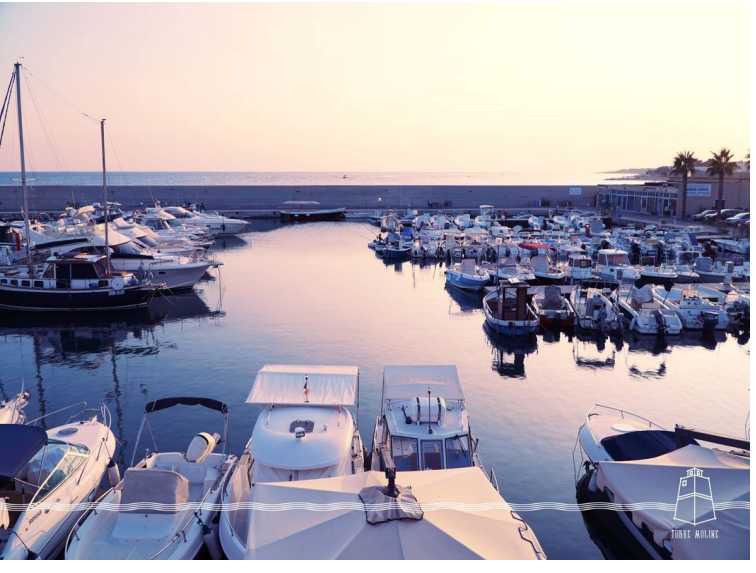
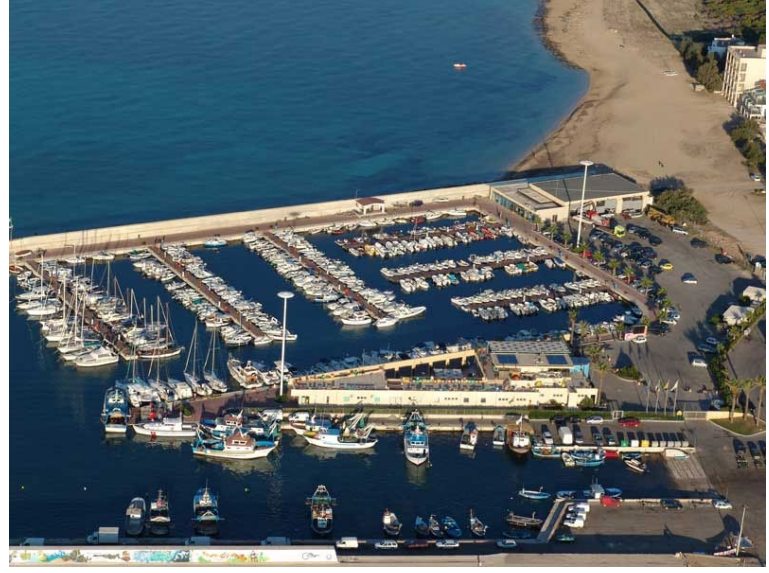
o N° 185 ville

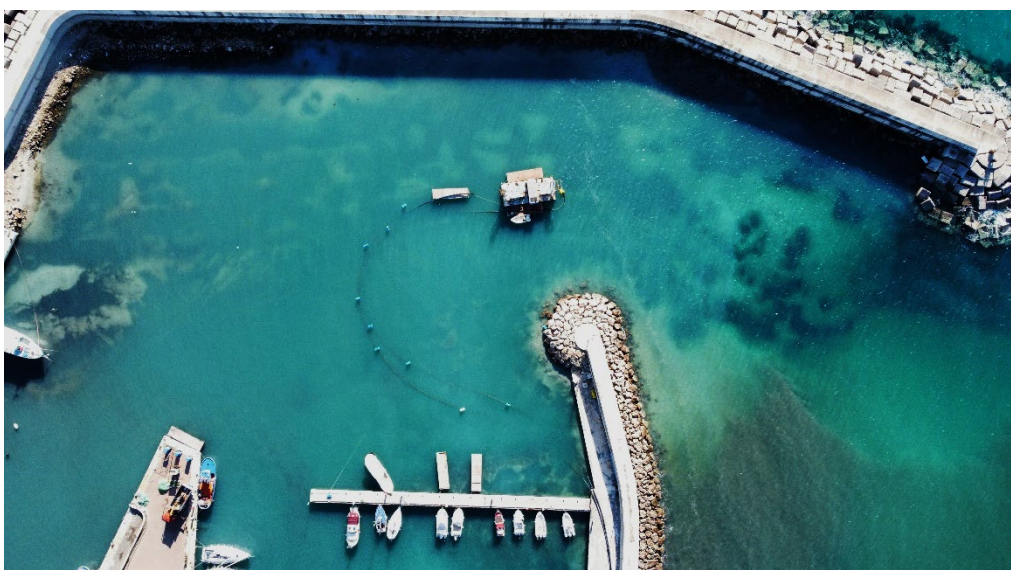
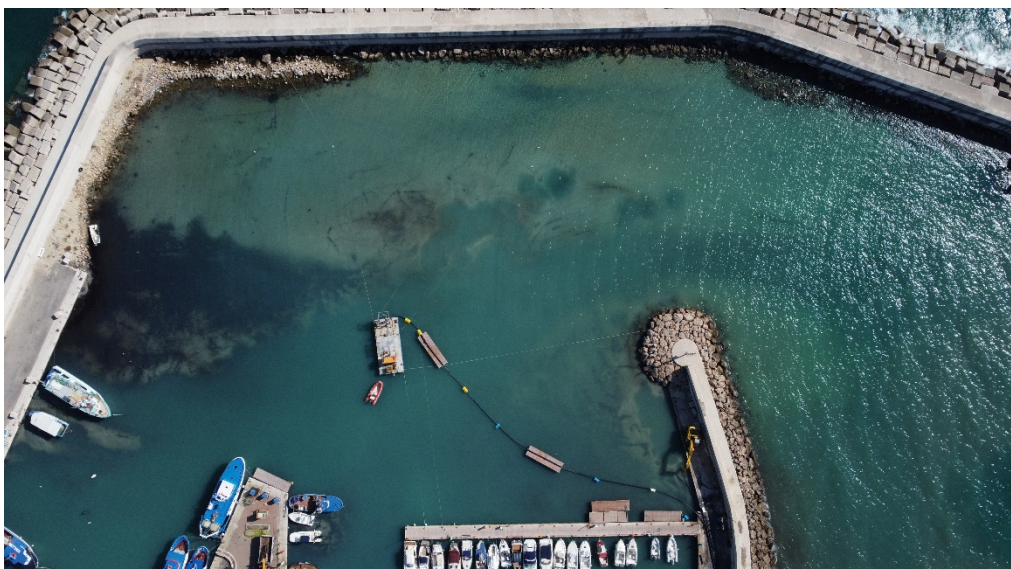
.....
CAROVIGNO
(BR)
.....

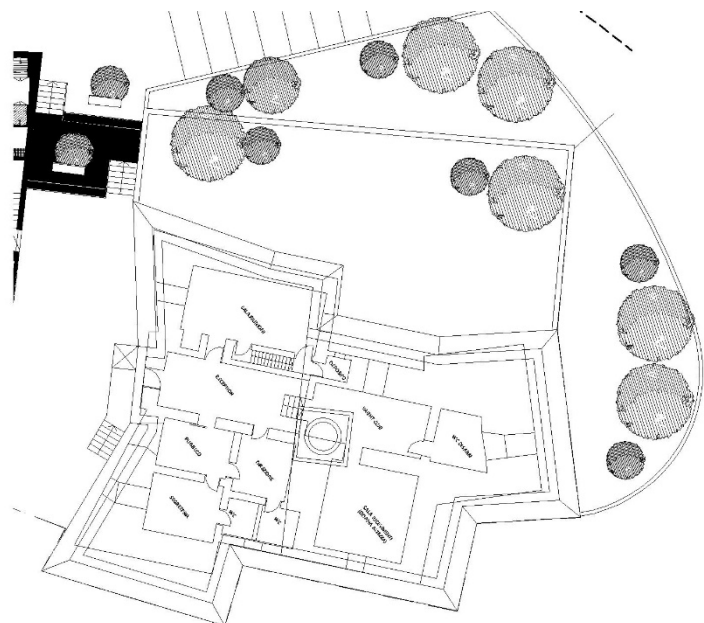
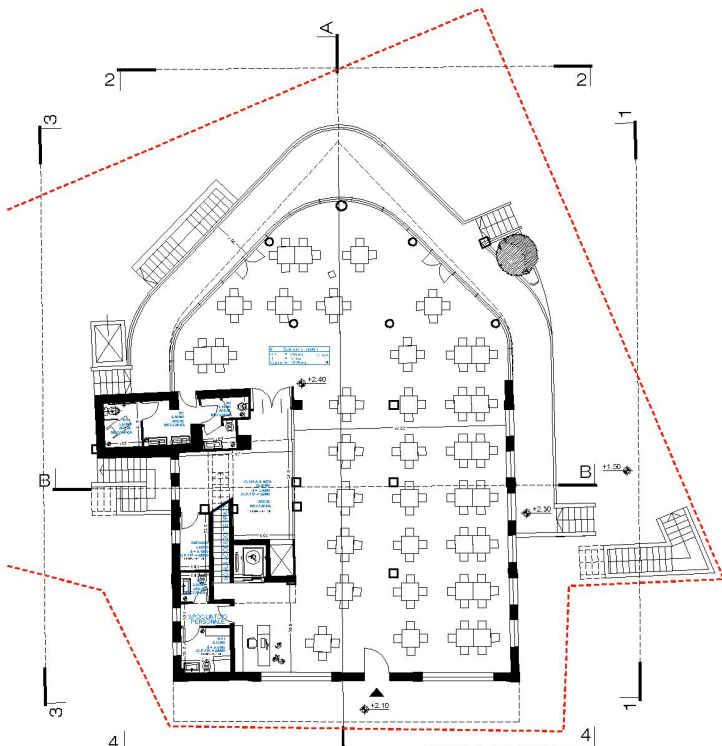
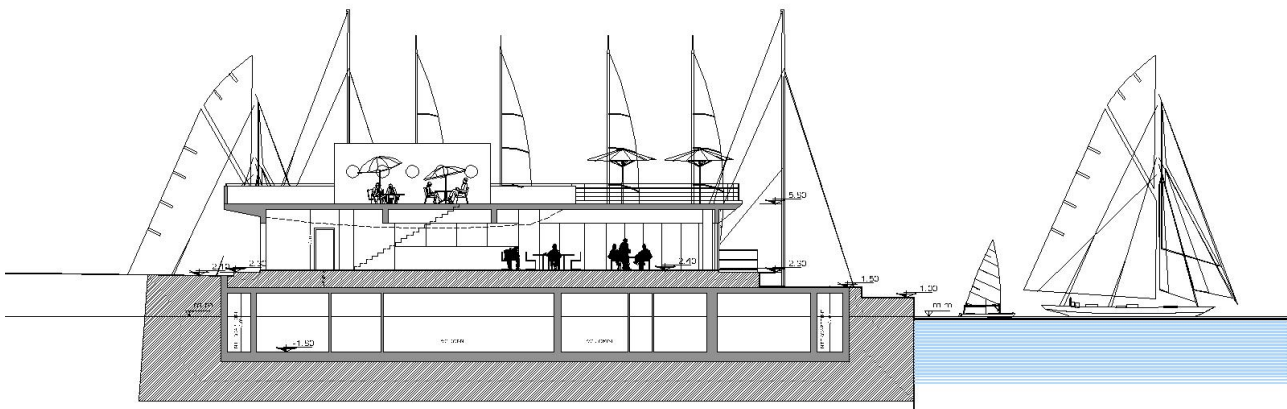
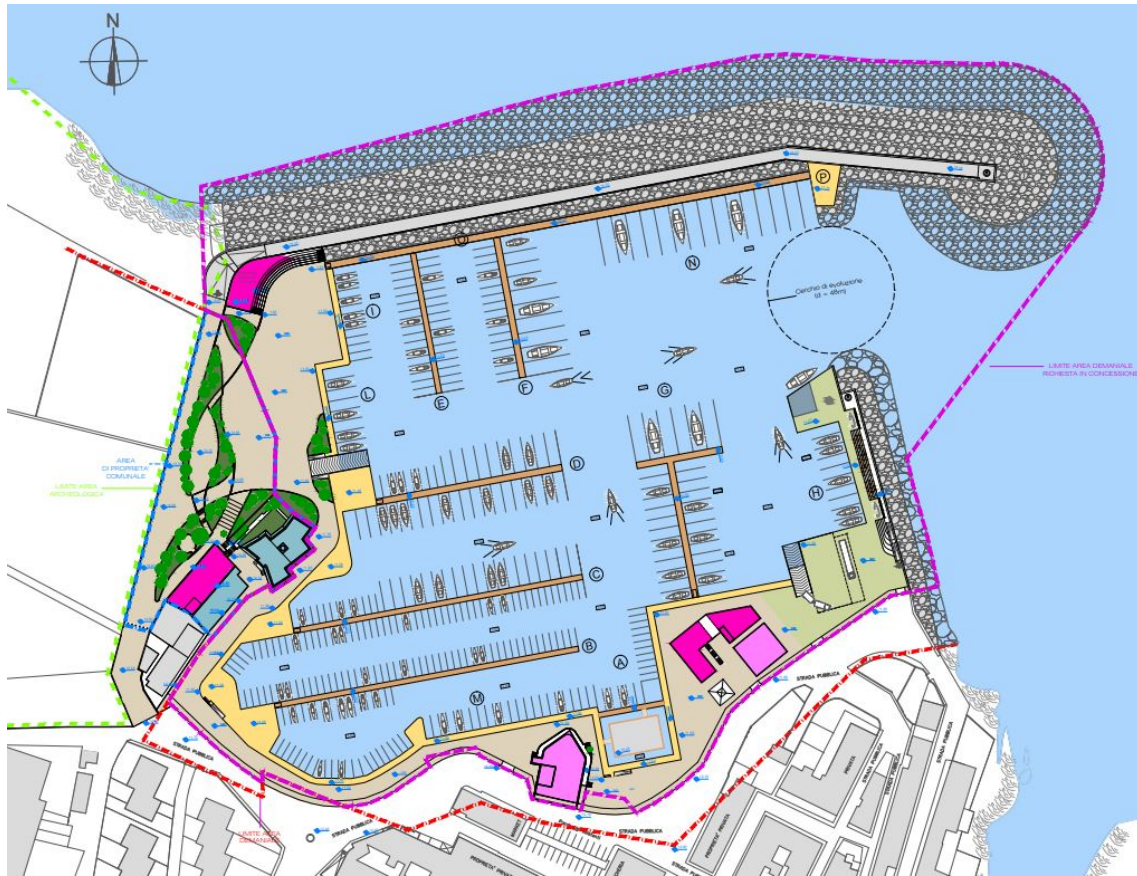


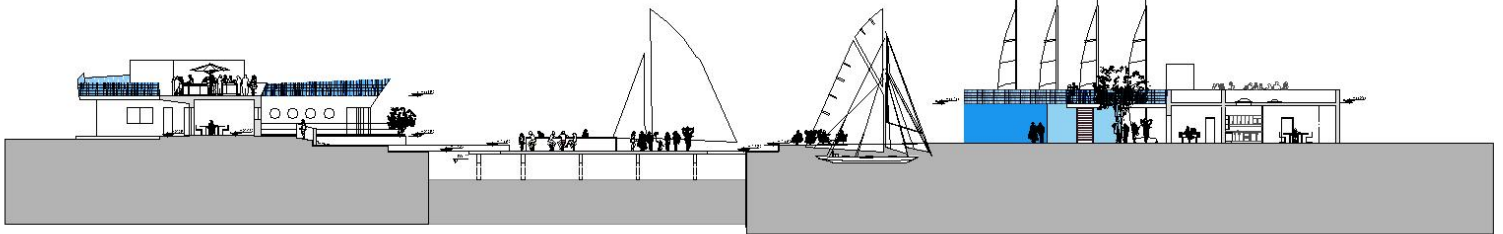
OPERE PORTUALI E
MARITTIME













OPERE PUBBLICHE

_Realizzazione Strade

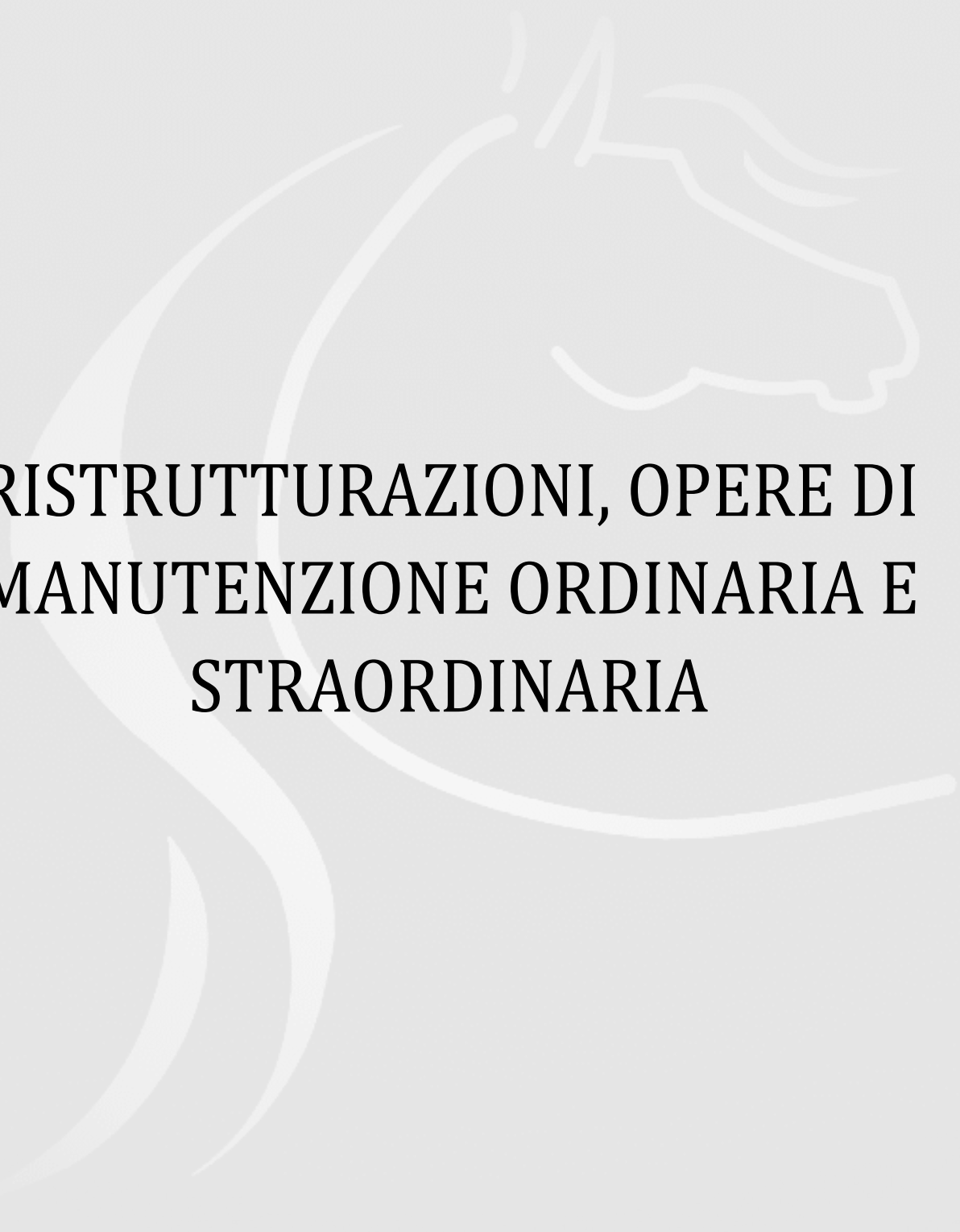
_ Manutenzione ordinaria e straordinaria nei comuni:

- o Comune di Crispiano
- o Comune di Brindisi
- o Comune di Cisternino
- o Provincia di Brindisi
- o Provincia di Taranto
- o Provincia di Bari

_ Lottizzazione IACP Comune di Taranto

_ Manutenzione strutture Ospedaliere

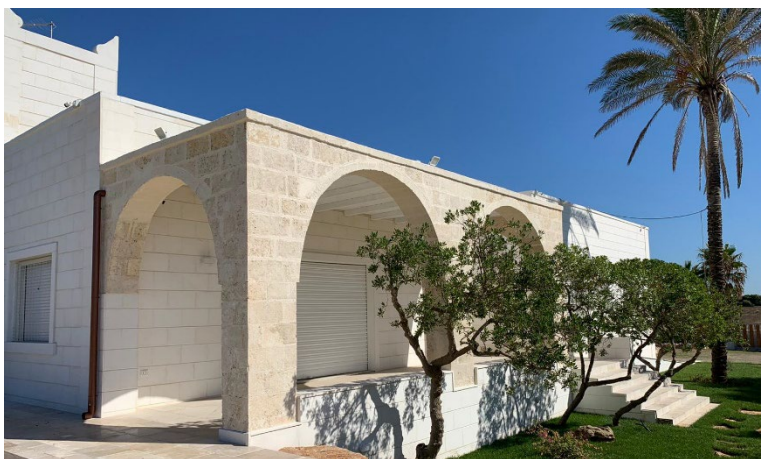
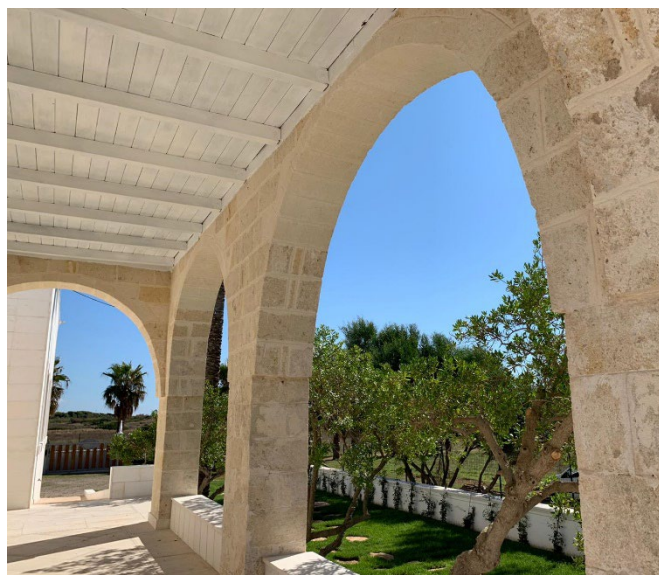
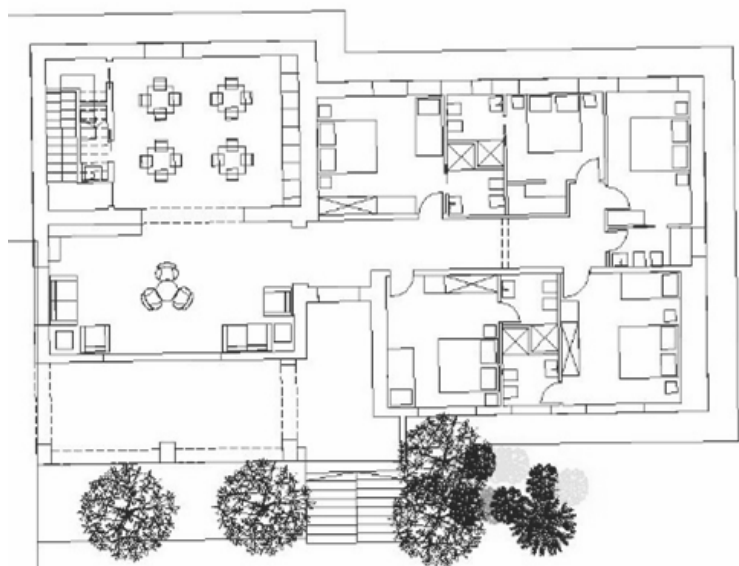
- o ASL Francavilla Fontana (BR)
- o Ospedale Perrino di Brindisi
- o ASL di Taranto



**RISTRUTTURAZIONI, OPERE DI
MANUTENZIONE ORDINARIA E
STRAORDINARIA**

Ristrutturazione di una Villa situata in
prossimità della litoranea salentina, a
Campomarino di Maruggio (TA).

I lavori hanno caratterizzato la
riorganizzazione degli ambienti interni, del
giardino intorno alla villa e la
realizzazione di una piscina.



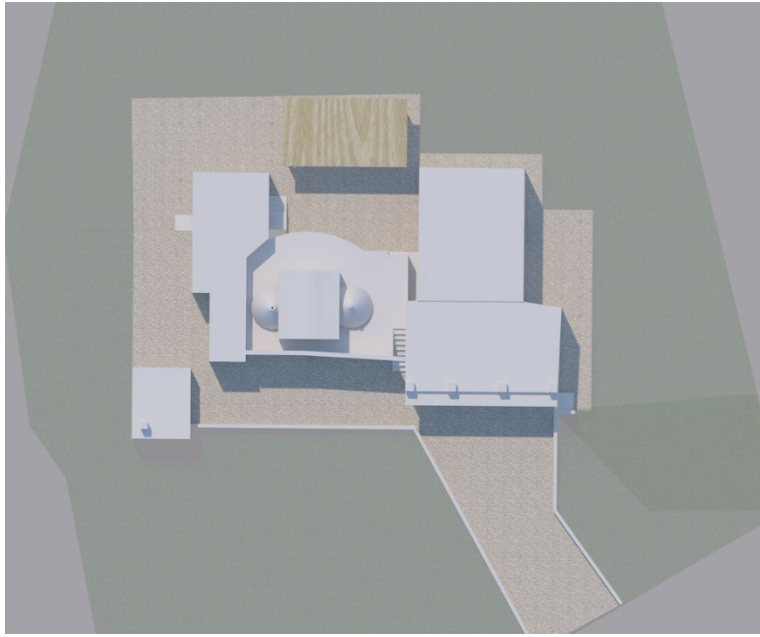


Lo scopo dei lavori risulta essere finalizzato alla realizzazione di un ampliamento, costituito da un vano zona pranzo/soggiorno, da un bagno, da due camere da letto, da un corridoio di distribuzione alle camere e di collegamento al trullo originario, da una scala di accesso al lastrico solare e da una veranda in legno e dalla ristrutturazione del trullo originario

Per il trullo sono previsti interventi anche di manutenzione straordinaria.



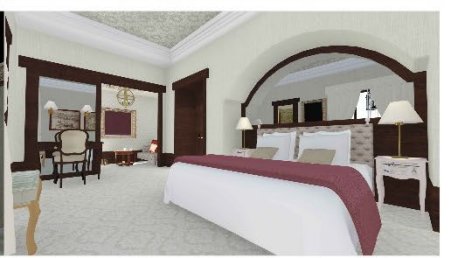
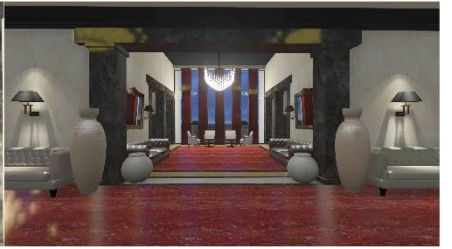
Lo scopo dei lavori risulta essere finalizzato alla ristrutturazione del fabbricato esistente e del forno, alla ricostruzione dell'unità collabente identificata catastalmente al SUB.1, e che si presenta al momento fatiscente, demolita e con danni strutturali ingenti quale il crollo della copertura. In aggiunta a ciò si prevede una progettazione delle sistemazioni esterne e l'installazione di una struttura leggera tipo gazebo.

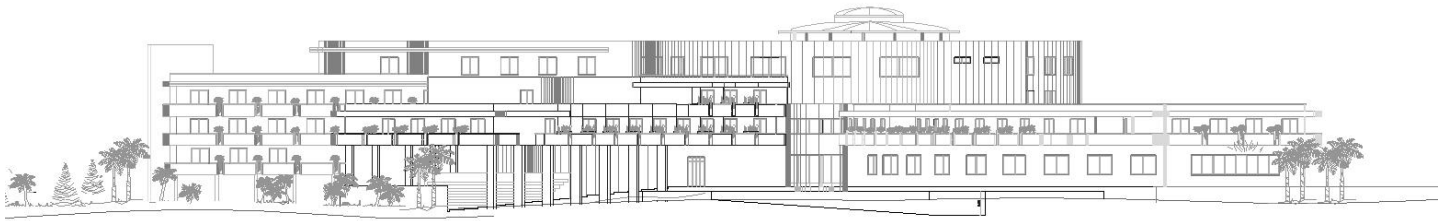
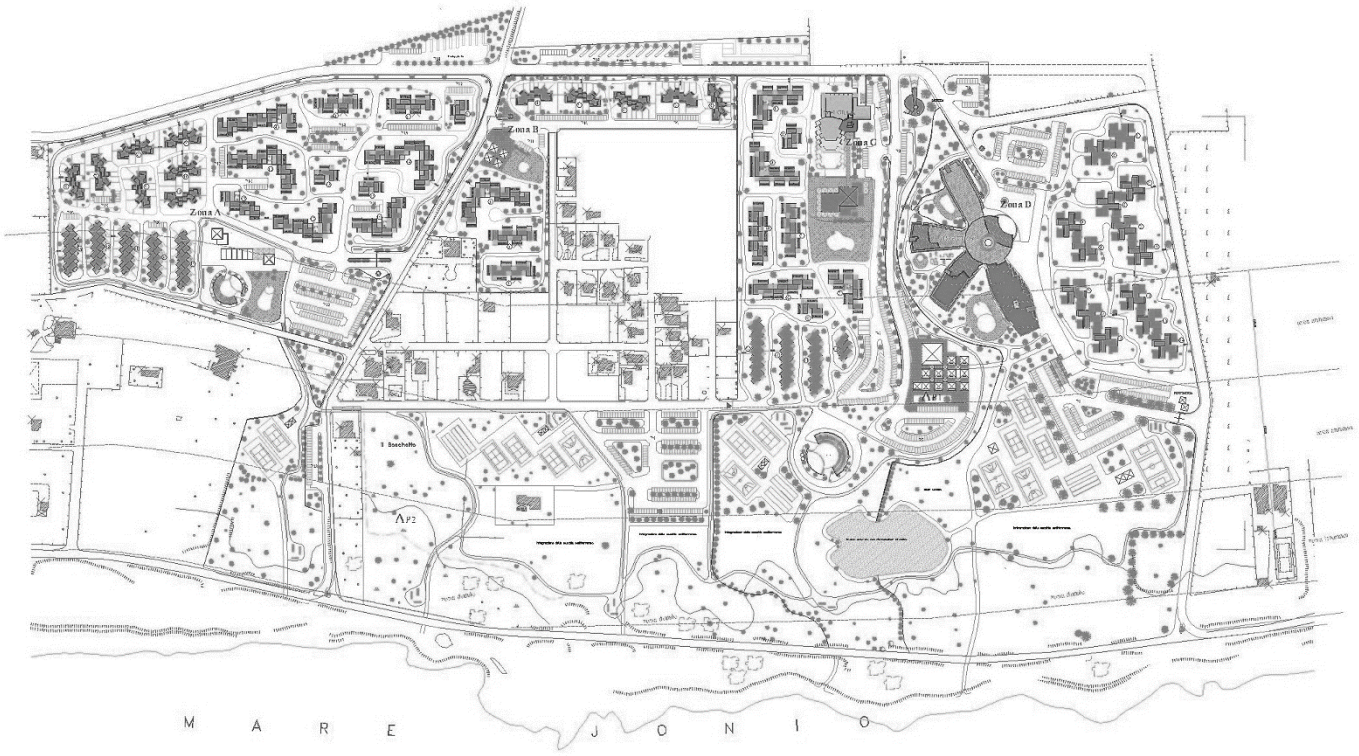


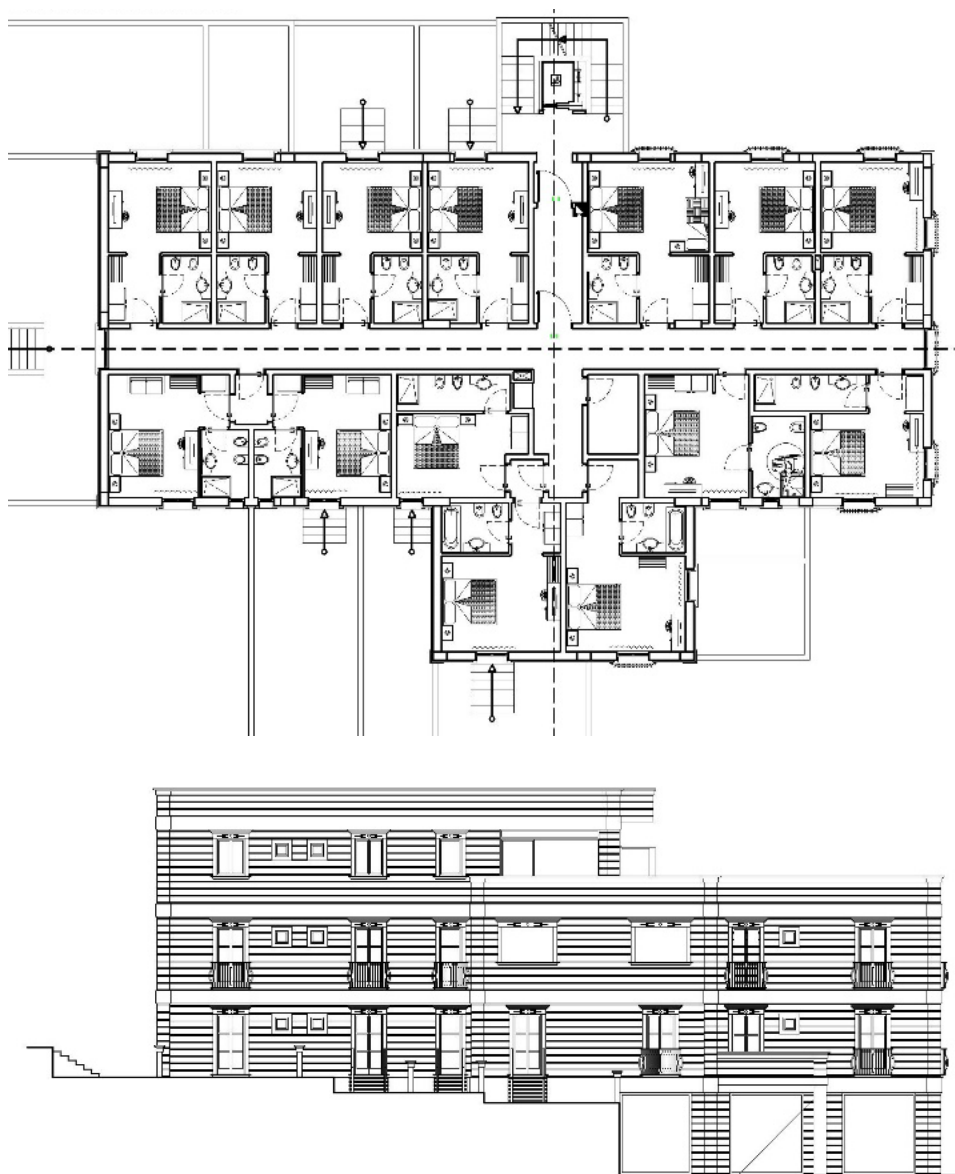
Opere di manutenzione straordinaria e ordinaria, consolidamento strutturale e restauro di abitazioni civili nel centro storico di Ceglie Messapica, Ostuni, Cisternino e in tutta la Valle d'Itria.



STRUTTURE RICETTIVE

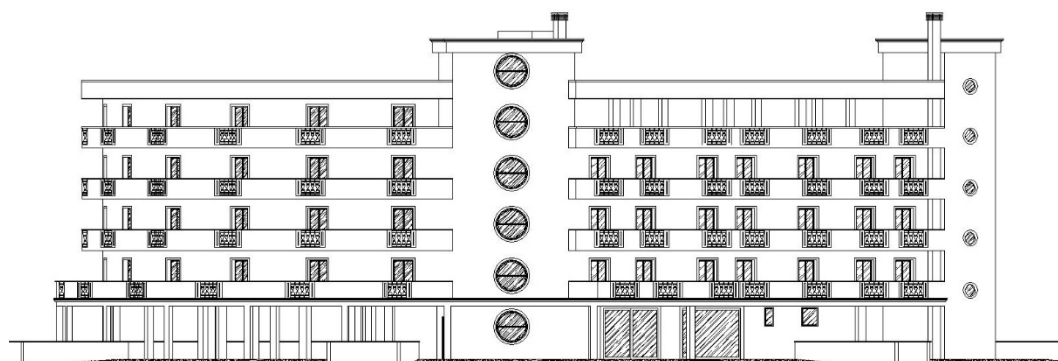
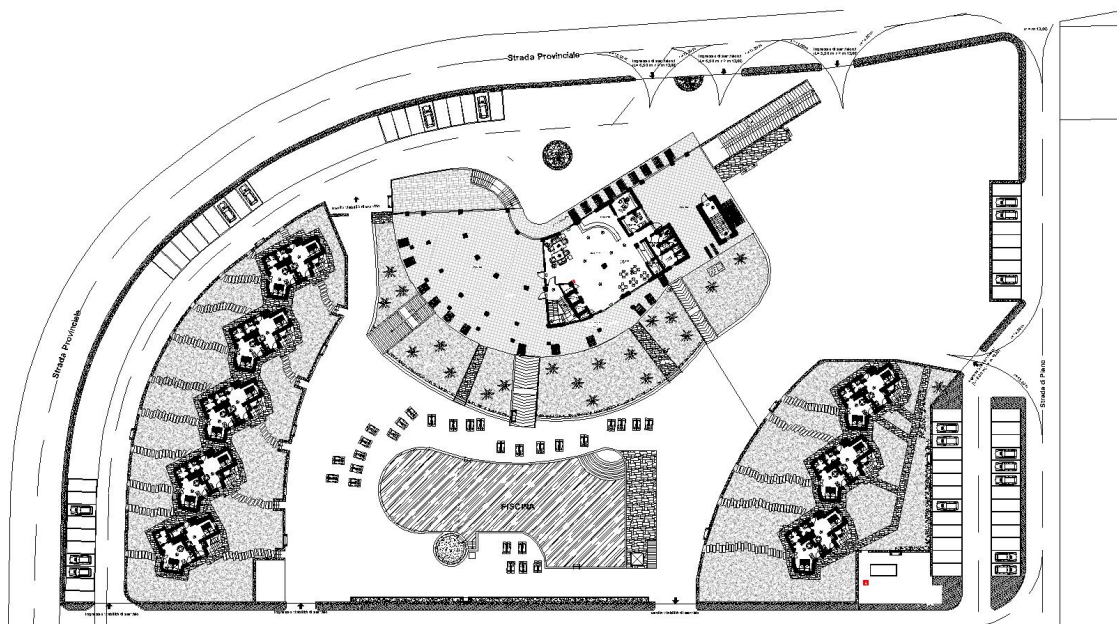






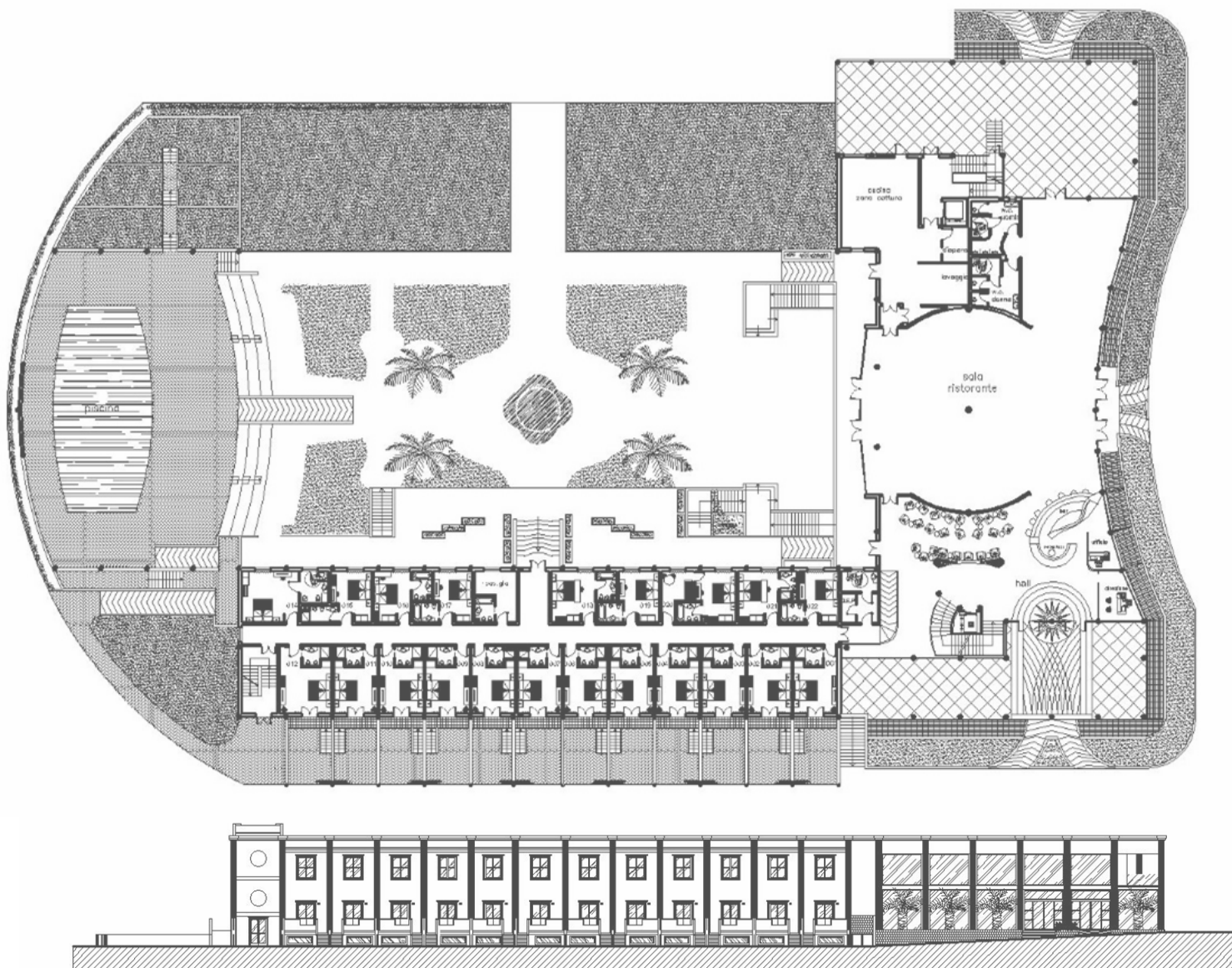
L'hotel conta di 31 camere sviluppate su 2 livelli, al piano terra si trovano la sala congressi e la Spa. Al terzo piano la sala ristorante, che gode di una vista mozzafiato sulla valle d'Itria.





L'hotel conta di 106 camere sviluppate in parte su 4 livelli e in parte distribuite in due ali composte da villette quadrifamigliari. Al piano terra sono ubicate la sala congressi e la piscina con tutta l'area esterna attrezzata. Al quarto piano si trovano la Roof Garden e la Spa, al primo piano interrato la sala ristorante.



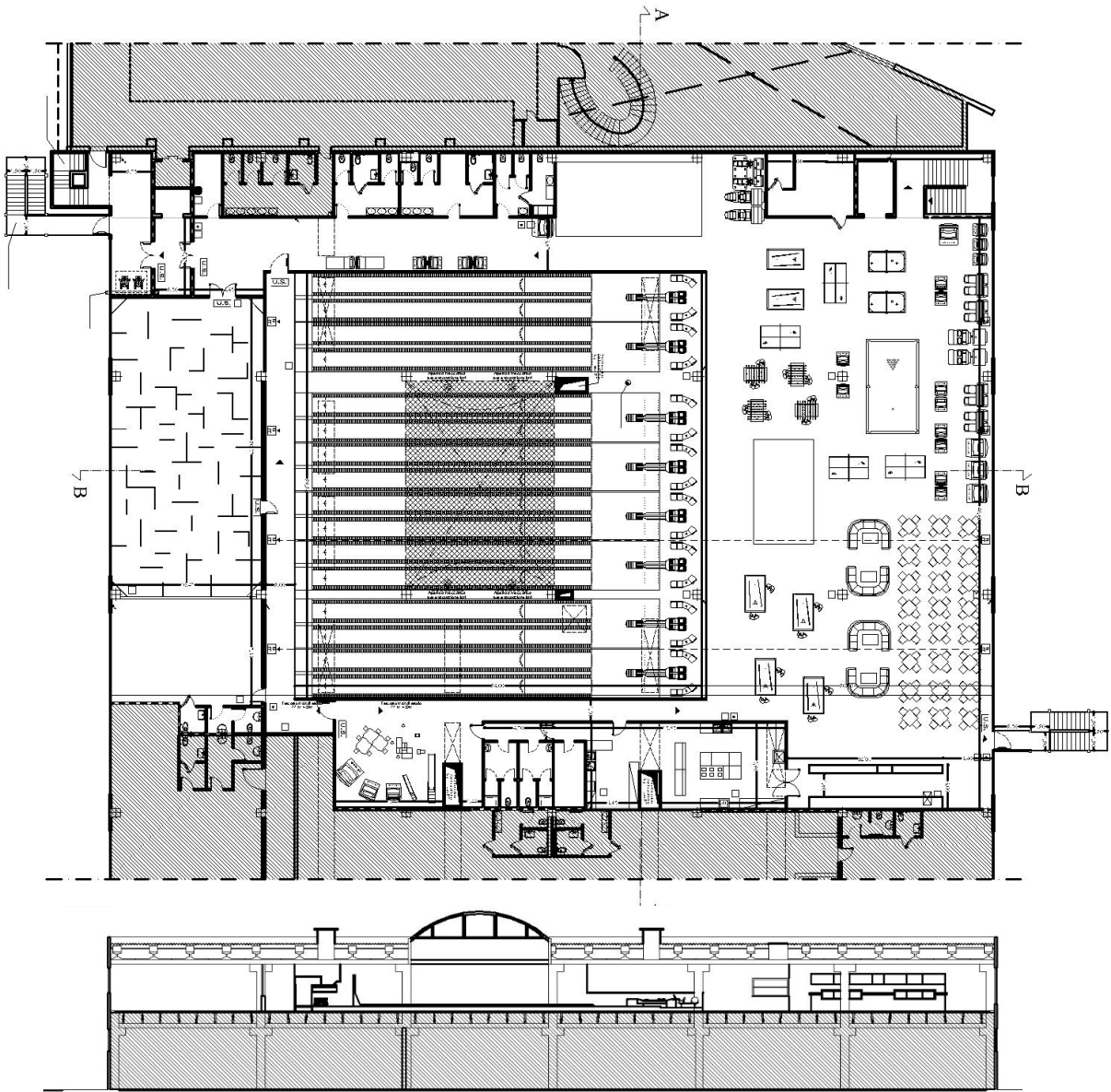


L'hotel TABRI, in fase di completamento, conterà di 57 camere sviluppate su due livelli, al piano terra si troveranno la sala ristorante e la piscina con tutta l'area esterna attrezzata. Al piano interrato si troveranno Spa, palestra, sale congressi e ricevimenti.

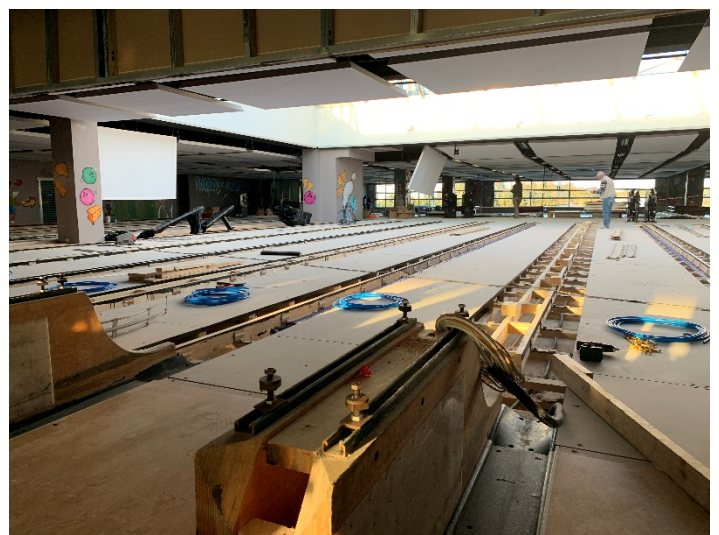




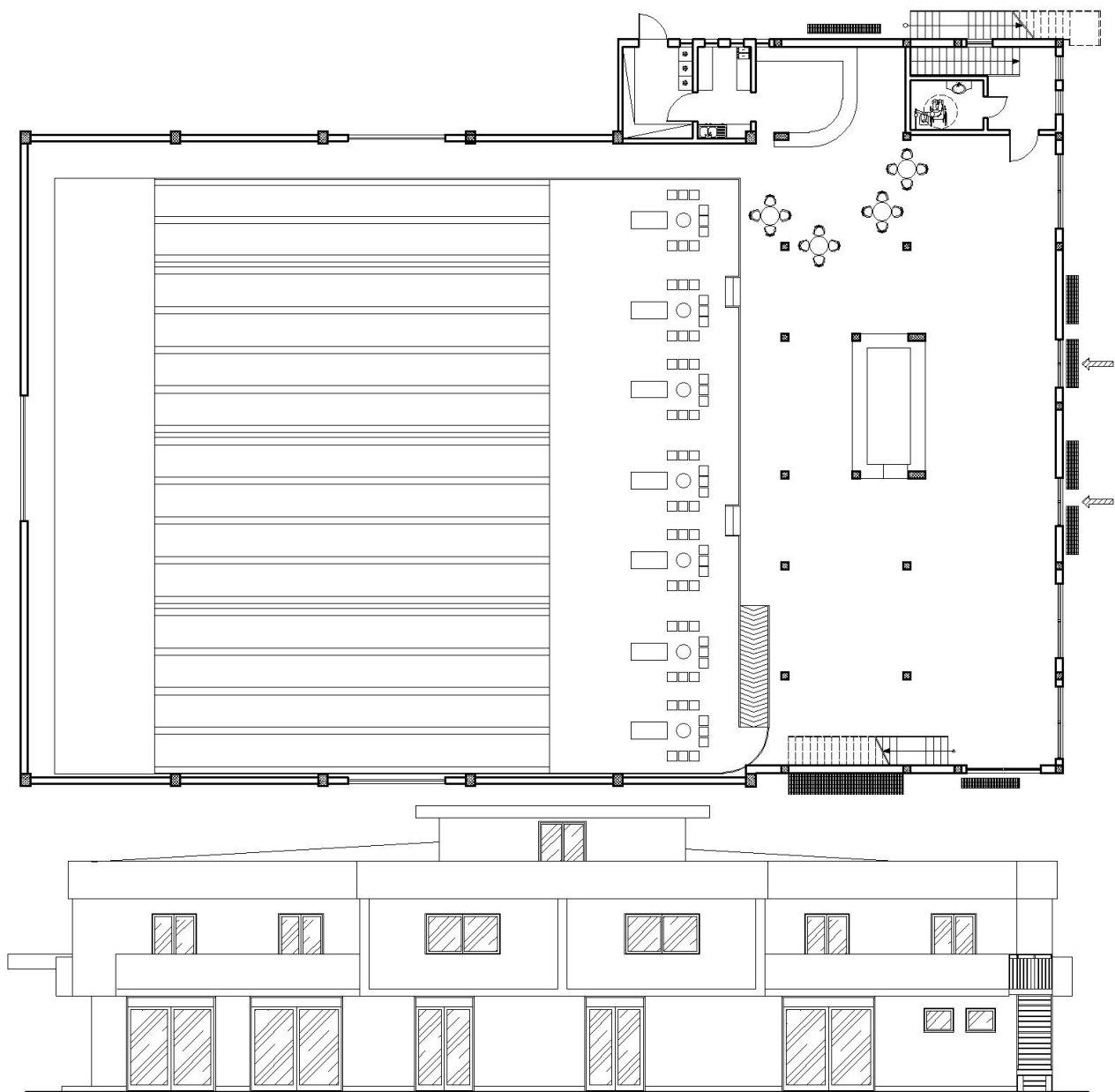
STRUTTURE SPORTIVE



Progettazione e costruzione sala bowling di 16 piste, con sala giochi e area ristoro. Per la costruzione delle piste ci serviamo di manodopera specializzata nel settore.

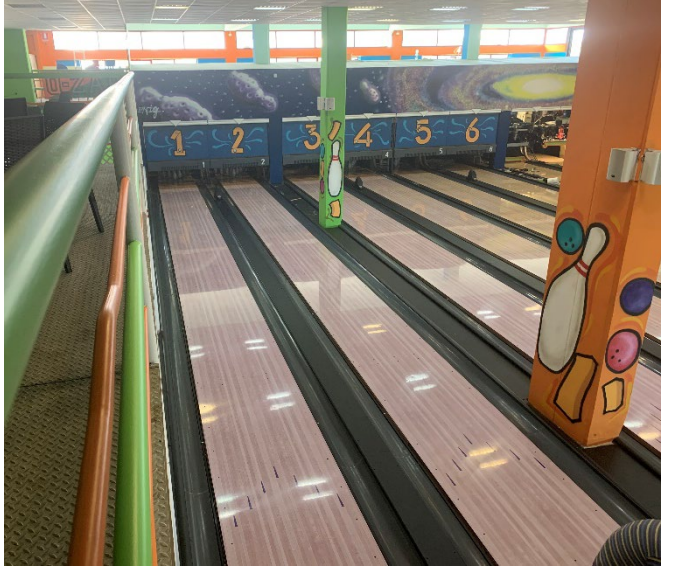






Progettazione e costruzione sala bowling di 14 piste, con sala giochi e area ristoro.





_ 2007_Touchdown Bowling – Metaponto (MT)

_ 2002_Bowling di Massafra – Massafra (TA)

_ 1996_Bowling di Putignano – Putignano (BA)



_ 1994_Bowling di Ceglie – Ceglie Messapica (BR)